



Landeshauptstadt  
München



**MÜNCHEN  
UNTERWEGS**



## Klimanotstand München

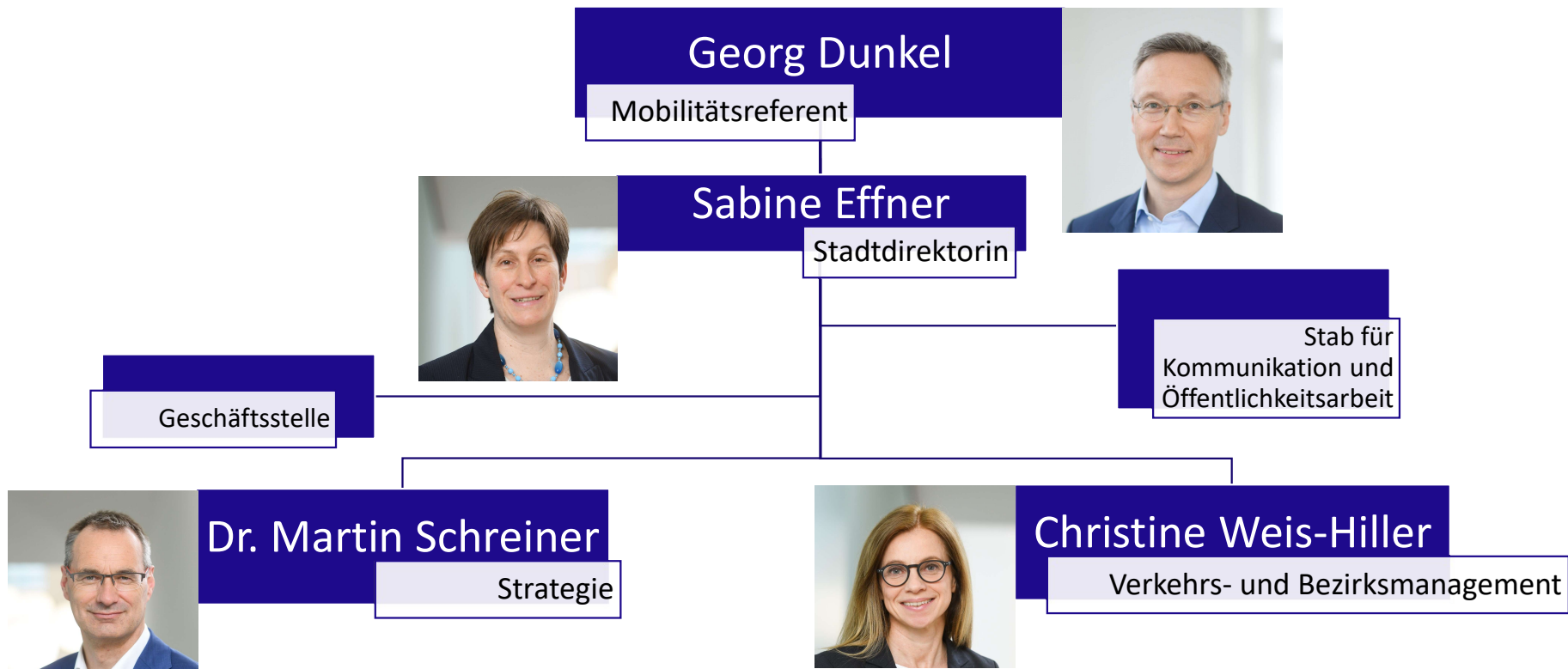
### Was bringt die neue Mobilitätsstrategie?

München, 18.05.2021 | Dr. Martin Schreiner

# Aufbau Mobilitätsreferat



Landeshauptstadt  
München  
**Mobilitätsreferat**



# Geschäftsbereich MOR-GB-2



Landeshauptstadt  
München  
**Mobilitätsreferat**

## GB 2 Verkehrs- und Bezirksmanagement

Christine Weis-Hiller  
gb2.mor@muenchen.de

### Bezirksmanagement und Projektentwicklung

Bezirk Mitte

Bezirk Nord-West

Bezirk Süd-Ost

### Verkehrsmanagement

Grundsataufgaben und  
dauerhafte  
Verkehrsordnungen

Verkehrssteuerung

### Temporäre Anordnung

Baustellenbezirk Mitte

Servicebüro Baustellen

Baustellenbezirk Nord

Großbaustellen

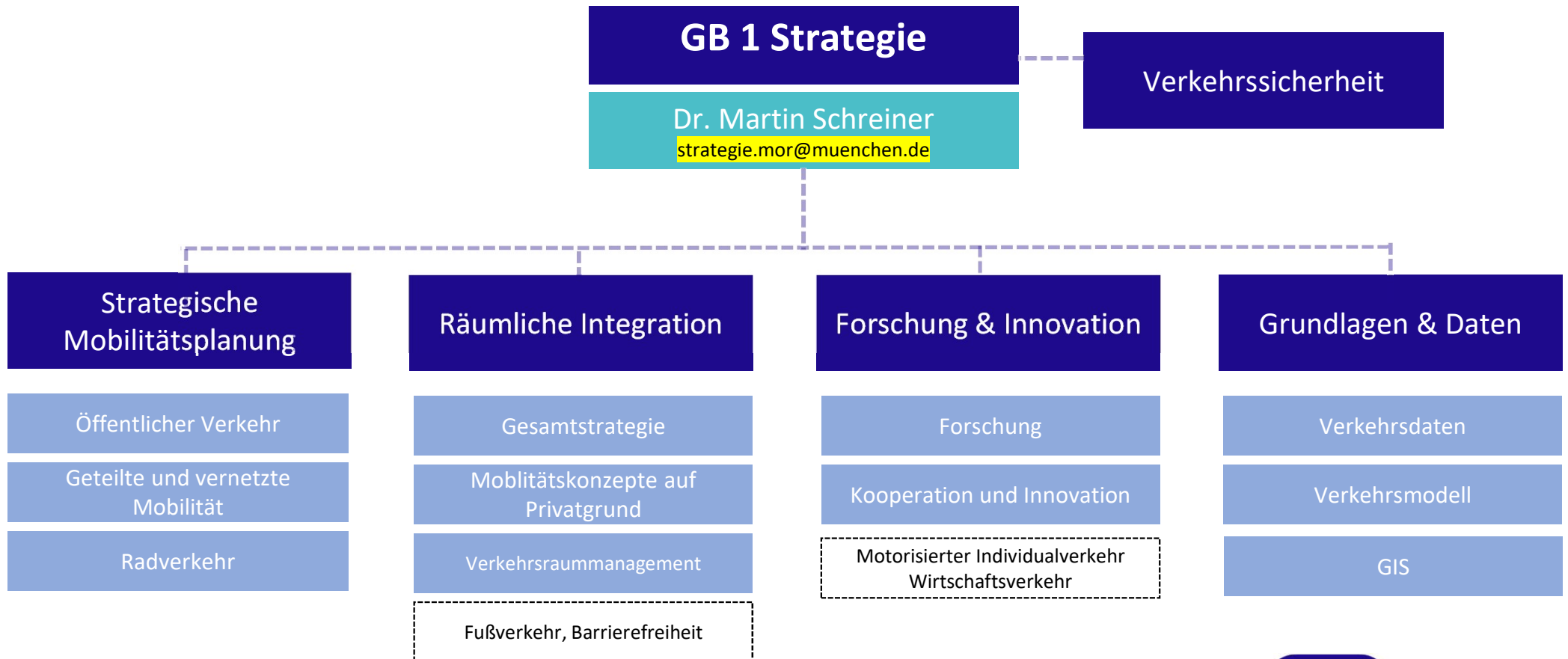
Baustellenbezirk Süd

Film und Veranstaltungen

# Geschäftsbereich MOR-GB-1



Landeshauptstadt  
München  
**Mobilitätsreferat**



# Ist das Klimaschutz im Verkehr?



Landeshauptstadt  
München  
**Mobilitätsreferat**



Quelle: [muenchenunterwegs.de](http://muenchenunterwegs.de)

# Ist das Klimaschutz im Verkehr?



Landeshauptstadt  
München  
**Mobilitätsreferat**

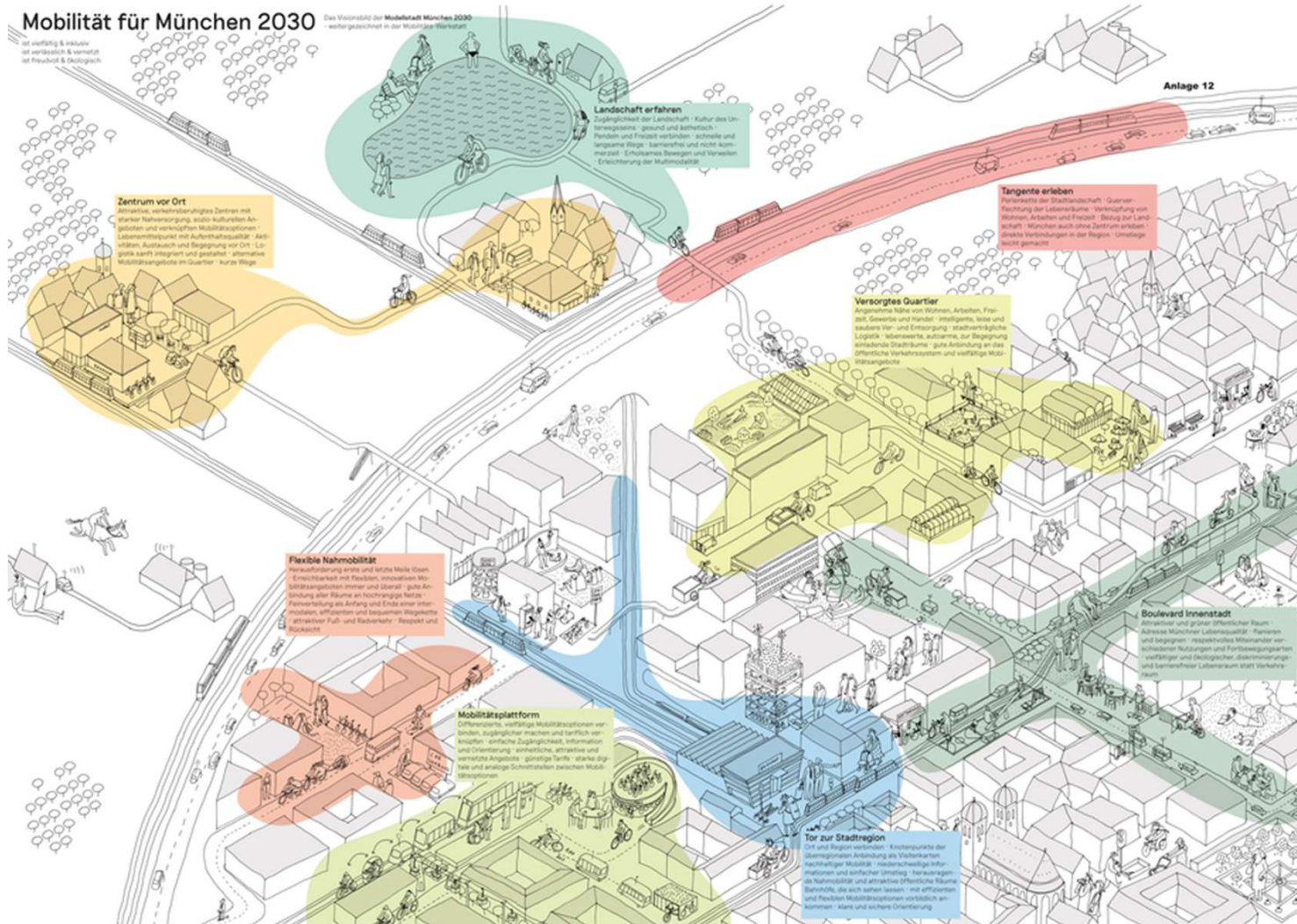


Quelle: muenchenunterwegs.de

# Ist das Klimaschutz im Verkehr?



Landeshauptstadt  
München  
**Mobilitätsreferat**



Hrsg. Inzell-Initiative – Autorenschaft und Redaktion: Studio Stadt Region - Gestaltung Studiopanorama - Visualisierung Thomas Rustemeyer

**ENTWURF!**



Landeshauptstadt  
München



**MÜNCHEN  
UNTERWEGS**



# Mobilitätsstrategie 2035

Die neue Gesamtstrategie für Mobilität und  
Verkehr in München



# Nutzen, Machart und politisches Ziel



Landeshauptstadt  
München

- Fachliche und politische Orientierung und Botschaft nach Innen und Außen
- Berechenbarkeit, Verlässlichkeit und Planbarkeit in einem zentralen Politikfeld, Lebensbereich und Rahmen für unternehmerisches Handeln
- Positionierung Münchens als Kompetenzzentrum für Mobilität und Verkehr und Stärkung des Wirtschaftsstandorts
- Grundlage für klare Linie in der praktischen Umsetzung von Maßnahmen
- Schlank, stringent und auf den Punkt gebracht

# Nutzen, Macht und politisches Ziel



Landeshauptstadt  
München

- Fachlich auf der Höhe der Zeit + Integration der politischen Codes aus dem Koalitionsvertrag + Aufgreifen von Vorarbeiten (PM, STEP, Inzell Modellstadt, NVP, Vision Zero etc.)
- Nutzung der IAA als Bühne
- Einladung an Stadtgesellschaft und Stakeholder zur Mitarbeit an der Grundidee und Impuls von Verwaltung und Politik

# Gliederung



Landeshauptstadt  
München

1. Anlass, Einordnung und Verfahren
2. Leitbild, Ziel(e) und Ansatz
3. Bewertungs- und Entscheidungskriterien
4. Themen und Teilstrategien
5. Umsetzung
6. Monitoring und Evaluation
7. Beteiligung
8. Aktualisierung und Fortschreibung

## Lebensqualität + Allgemeinwohl

Hohe **Erreichbarkeit** für Personen und Güter + Hohe **Aufenthaltsqualität** im öffentlichen Straßenraum

Hohe **Leistungsfähigkeit** (neue Definition): **inter-/multimodal + mehrdimensional**

- **Klima- und Umweltverträglichkeit, Gesundheit**
- **Soziale Gerechtigkeit, Soziale Teilhabe, Inklusion**
- **Verkehrssicherheit**
- **Standortattraktivität für Unternehmen**
- **Krisenstabilität**
- **Wirtschaftlichkeit**
- **Qualität des Mobilitätsangebots**

**Bis zum Jahr 2025 werden mindestens 80% des Verkehrs auf Münchner Stadtgebiet durch abgasfreie Kraftfahrzeuge, den öffentlichen Personennahverkehr, sowie Fuß- und Radverkehr zurückgelegt**

**Klimaneutralität bis 2035**

**(Teilziele der Teilstrategien, z.B. Verkehrssicherheit / Vision Zero = Keine im Verkehr Getöteten; NVP: 30% Modal Split Anteil ÖV bis 2030)**

**Umweltverbund bevorzugen (weg. Flächeneffizienz + ger. Umweltbelastung)**

## **Verbesserung des Angebots**

- **ÖV**
- **Rad**
- **Fuß**
- **Vernetzte Mobilität (Sharing / Pooling / Hailing, On Demand, Dienste)**

## Verbesserung der Integration des Angebots und der Maßnahmen

- **Verkehrsmittelübergreifende Integration**
  - **Intermodalität: Schnittstellen zwischen Verkehrsmitteln (P+R, B+R...)**
  - **Multimodalität: physisch-analoge und digitale Bündelung (Mobility as a Service / MaaS)**
- **Integration von Mobilitätsangebot und Stadtplanung**
- **Integration von Stadt und Region**

## Umverteilung von Raum und Zeit

... mit Hilfe von Planung, Bau, Ordnung, Technik und Bepreisung

## **Koordination**

**(Makler- und Plattformfunktion zwischen den Anbietern und zwischen Anbietern)**

**Kommunikation (Information, Beratung, Bildung+Erziehung, Marketing)**

**Digitalisierung (grundlegender Megatrend: benötigt besondere Aufmerksamkeit)**

**Beeinflussung übergeordneter Rahmenbedingungen durch systematische Konsultationen und Lobbying (EU, Bund, Land, Regierungsbezirk, Region)**

**=> Leben und volle Mobilität ermöglichen, ohne auf ein eigenes Auto angewiesen zu sein**



# Bewertungskriterien



Landeshauptstadt  
München

- Hauptkriterien:
  - Erreichbarkeit (v.a. Flächeneffizienz)
  - Aufenthaltsqualität (v.a. Umweltbelastung, Sicherheit, Freiraumqualität)
- Teilkriterien
  - Verkehrssicherheit (Unfallfolgen)
  - Umweltverträglichkeit (Belastung durch Lärm und Schadstoffe)
  - Soziale Teilhabe (Erreichbarkeit unabhängig von Geld und Gesundheit)
  - Wirtschaftlichkeit (Nutzen-Kosten-Verhältnis)
  - Zuverlässigkeit (Stabilität im Alltag, wie im Krisenfall)
  - Qualität des Verkehrsangebots / der Mobilitätsdienstleistung



MÜNCHEN  
UNTERWEGS

# Teilstrategien



Landeshauptstadt  
München

Verkehrssicherheit

Mobilität und Stadtplanung

Wirtschaftsverkehr

Öffentlicher Verkehr

Flächenmanagement

Inklusion und Soziales

Motorisierter  
Individualverkehr

**Klima und Umwelt**

Finanzierung

Fußverkehr

Steuerung des Verkehrs

Resilienz

Fahrradverkehr

Region und Pendler

Kommunikation

Sharing

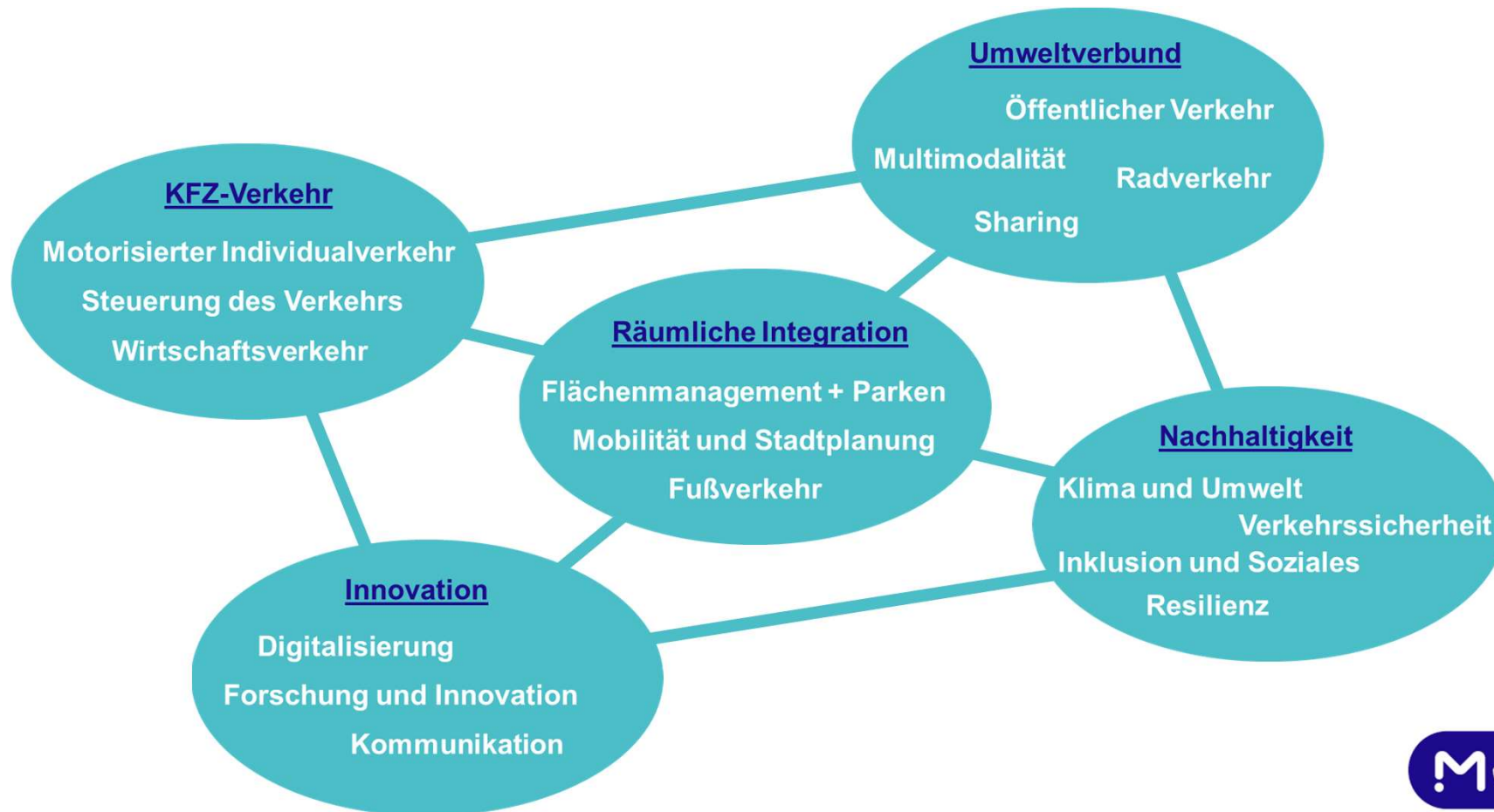
Forschung und Innovation

Multimodalität

Digitalisierung



MÜNCHEN  
UNTERWEGS



- Die Mobilitätsstrategie 2035 ist kein Papiertiger, sondern wird umgesetzt
- Zu jeder Teilstrategie gehört der Auftrag, ein Umsetzungsprogramm mit folgenden Bestandteilen zu erarbeiten
  - Maßnahmen
  - Operativer Umsetzungsprozess
  - Kosten und Finanzierung
  - Zeitplan und Evaluation
- Binnen drei Jahren wird zu jedem Cluster eine Beschlussempfehlung erarbeitet

## Entwicklung eines Messkonzepts

- Parametrisierung
- Operationalisierung
- Messung

## Entwicklung einer Datenstrategie

- Datenquellen (Befragungen, Detektion, Tracking)
- Datenüberlassung und –übertragung (Rechte, Finanzierung, Datenschutz)
- Datenverwaltung (Datenbank)
- Auswertung und Darstellung
- Datenbereitstellung (OpenGovernance)

## Ertüchtigung und Nutzung des Verkehrsmodells

- Prognose der Wirksamkeit von Maßnahmen
- Frühestens ab Mitte 2022

# Beteiligung



Landeshauptstadt  
München

- Zweck: „Informieren, Dampf ablassen, Vorschläge machen“
- Fair und kompakt
  - Jede/r bekommt eine faire Gelegenheit, sich zu beteiligen
  - Bürger\*innen + Stakeholder
  - Pro Gesamtstrategie / Teilstrategie maximal 1 Jahr, gerne schneller
- Externe Unterstützung
  - Online (Zentrale Rolle [www.muenchenunterwegs.de](http://www.muenchenunterwegs.de))
  - Fokusgruppen / Bürger\*innenworkshops
  - Fachtagungen / Expertenworkshos / Inzell (Stakeholder)



# Aktualisierung und Fortschreibung



Landeshauptstadt  
München

- Mobilitätsstrategie 2035 ist ein dauerhafter Prozess
- Dauerauftrag der Aktualisierung, Anpassung und Fortschreibung
- Bericht Gesamtstrategien und Teilstrategie i.d.R. alle drei Jahre
- Dauerhaftes Budget

# Weiteres Vorgehen



Landeshauptstadt  
München

- Vorabstimmung mit den Fraktionen und dem OB (März/April/Mai)
- Abstimmung mit MVG, MVV und Inzell Partnern (April)
- Beschlussfassung (Juni)
- Vorstellung auf der IAA (September)
- Beteiligung (September – Februar)
- Endgültige Beschlussfassung Gesamtstrategie (Juni 2022)
- Schrittweise Erarbeitung der Teilstrategien samt Beteiligungsverfahren nach Ressourcenverfügbarkeit und politischer Schwerpunktsetzung
- Fortlaufende Berichterstattung und Fortschreibung



MÜNCHEN  
UNTERWEGS





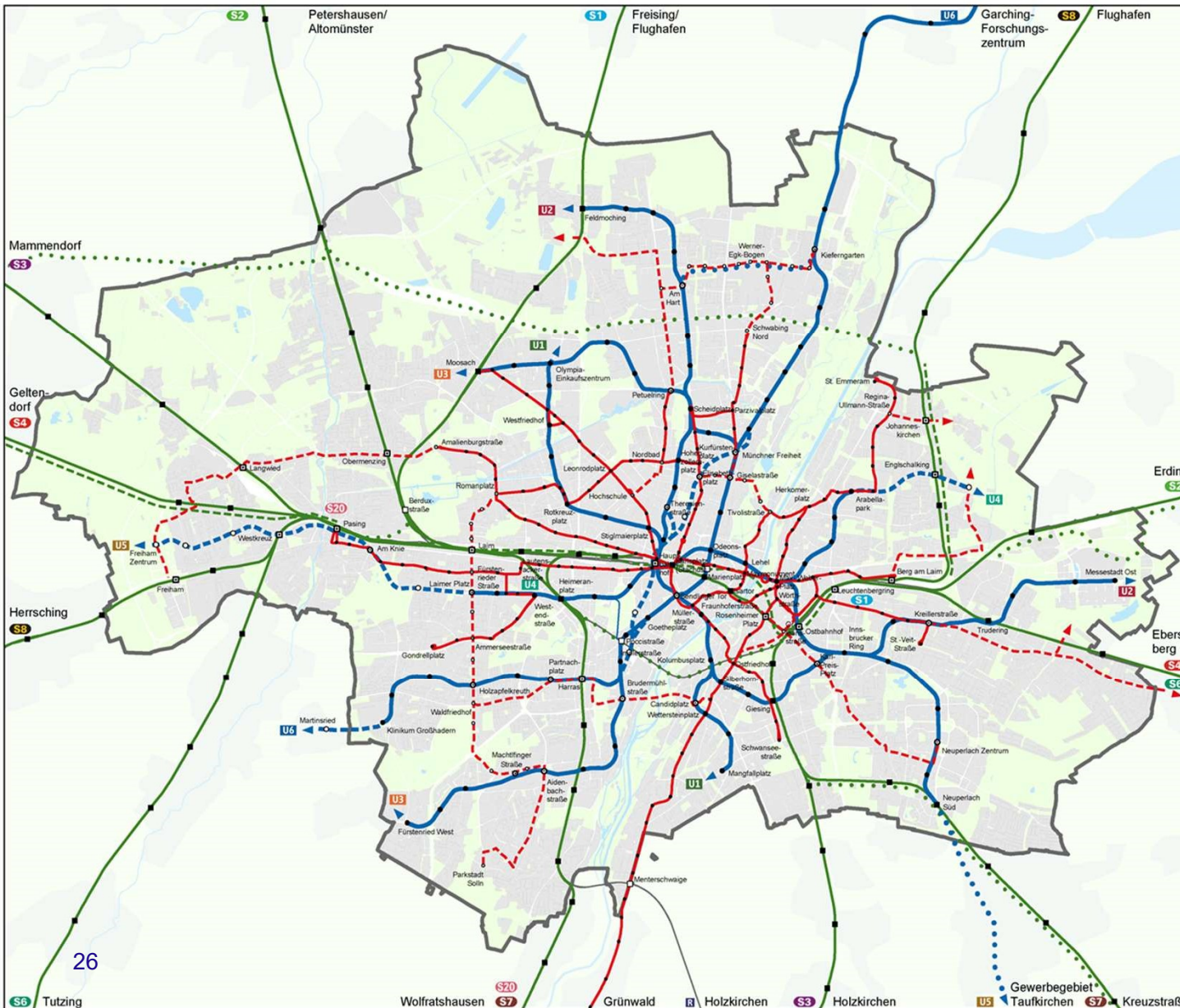
Landeshauptstadt  
München



**MÜNCHEN  
UNTERWEGS**



# Aktuelle Planungen



## Nahverkehrsplan der Landeshauptstadt München

(gemäß Beschluss der Vollversammlung  
des Stadtrates vom 03.03.2021)

Schienegebundener ÖPNV  
(S-Bahn nachrichtlich)

- Bestand:
- S-Bahn
  - U-Bahn
  - Tram

- Planung / im Bau:
- - - S-Bahn
  - - - U-Bahn
  - - - Tram

- in Untersuchung / offen zu halten:
- ⋯ S-Bahn
  - ⋯ U-Bahn
  - ⋯ Tram

- Betriebsstrecken:
- U-Bahn

- Haltestellenerweiterung:
- , ○, ◦ S-Bahn, U-Bahn, Tram
  - ◄ U-Bahn-Verlängerung
  - ◄ Tram-Verlängerung

Datengrundlage:  
© Landeshauptstadt München-  
Kommunalferrat-GeodatenService,  
Flurstücke und Gebäude:  
© Bayerische Vermessungsverwaltung 2021



Fachliche und graphische Bearbeitung:  
Grundlagen und Daten, MOR-GB1-3.1

Stand: März 2021



# Neue Planungen im ÖPNV

# Neue Planungen im ÖPNV



Landeshauptstadt  
München  
**Mobilitätsreferat**

- U4 Ost (Arabellapark - Entwicklungsgebiet Nordosten)
- Tram Y-Nord (Hochschule München bis Am Hart / Lerchenauer Feld)
- Tram Ramersdorf – Neuperlach (Ostbahnhof/Am Gasteig – Neuperlach Zentrum)
- Tram Südtangente (Waldfriedhof – Harras – Tegernseer Landstraße – Ostbahnhof)
- Tram Wasserburger Landstraße (Kreillerstraße – Haar)
- Tram Solln (Aidenbachstraße – Parkstadt Solln)
- Tramanbindung Siedlungsentwicklung im Münchner Nordosten ausgehend vom S-Bahnhof Berg am Laim
- Tram Amalienburgstraße - Freiham

# Bereits laufend...

- U5 – Pasing (Freiham)
- Entlastungslinie U9
- Tram Nordtangente
- Tram-Westtangente
- Tram Münchner Norden

Außerdem: Bustrassen, Busspuren, Busbahnhöfe, höhere Qualitätsstandards

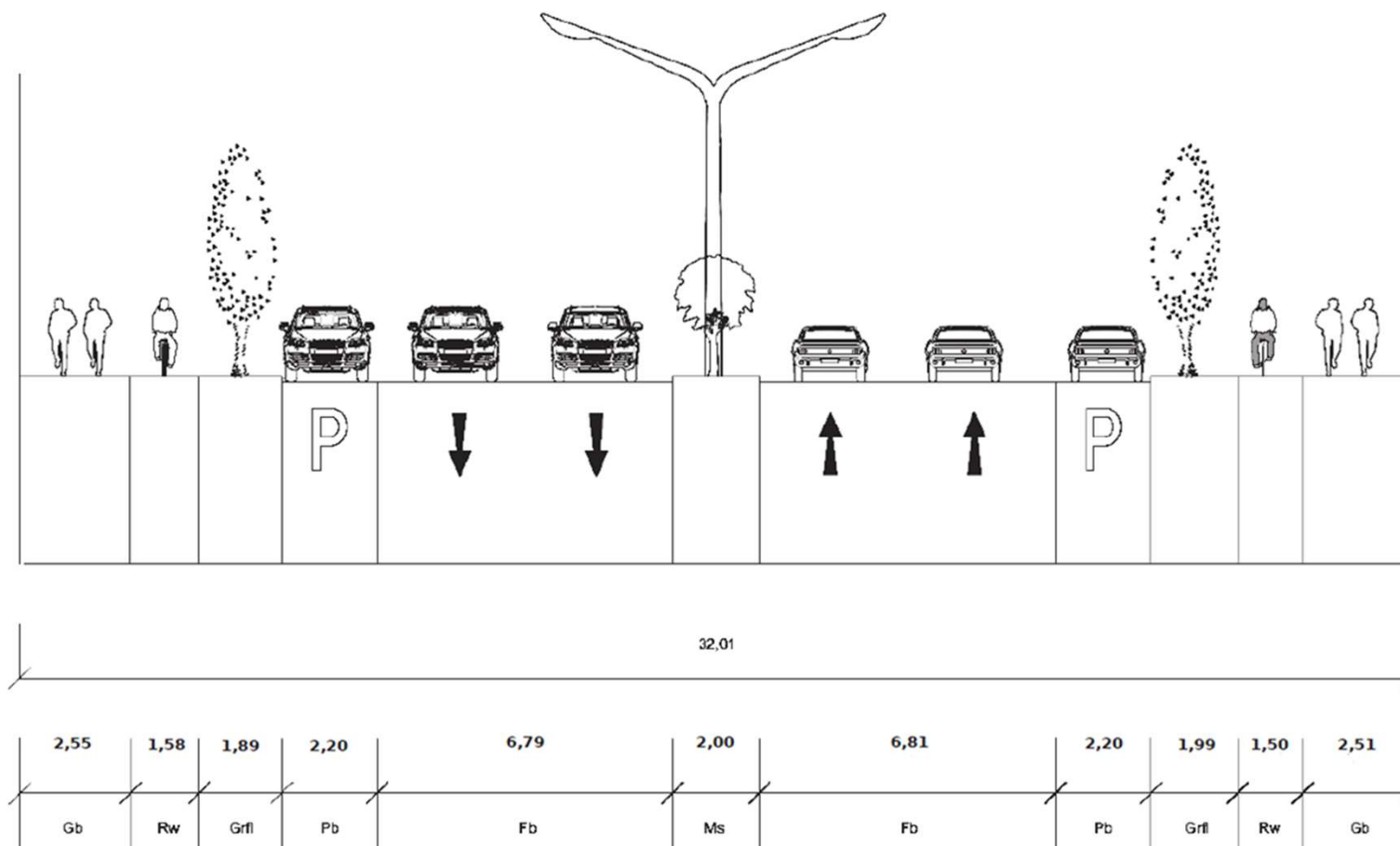


Landeshauptstadt  
München  
**Mobilitätsreferat**

# Umsetzung Radentscheid



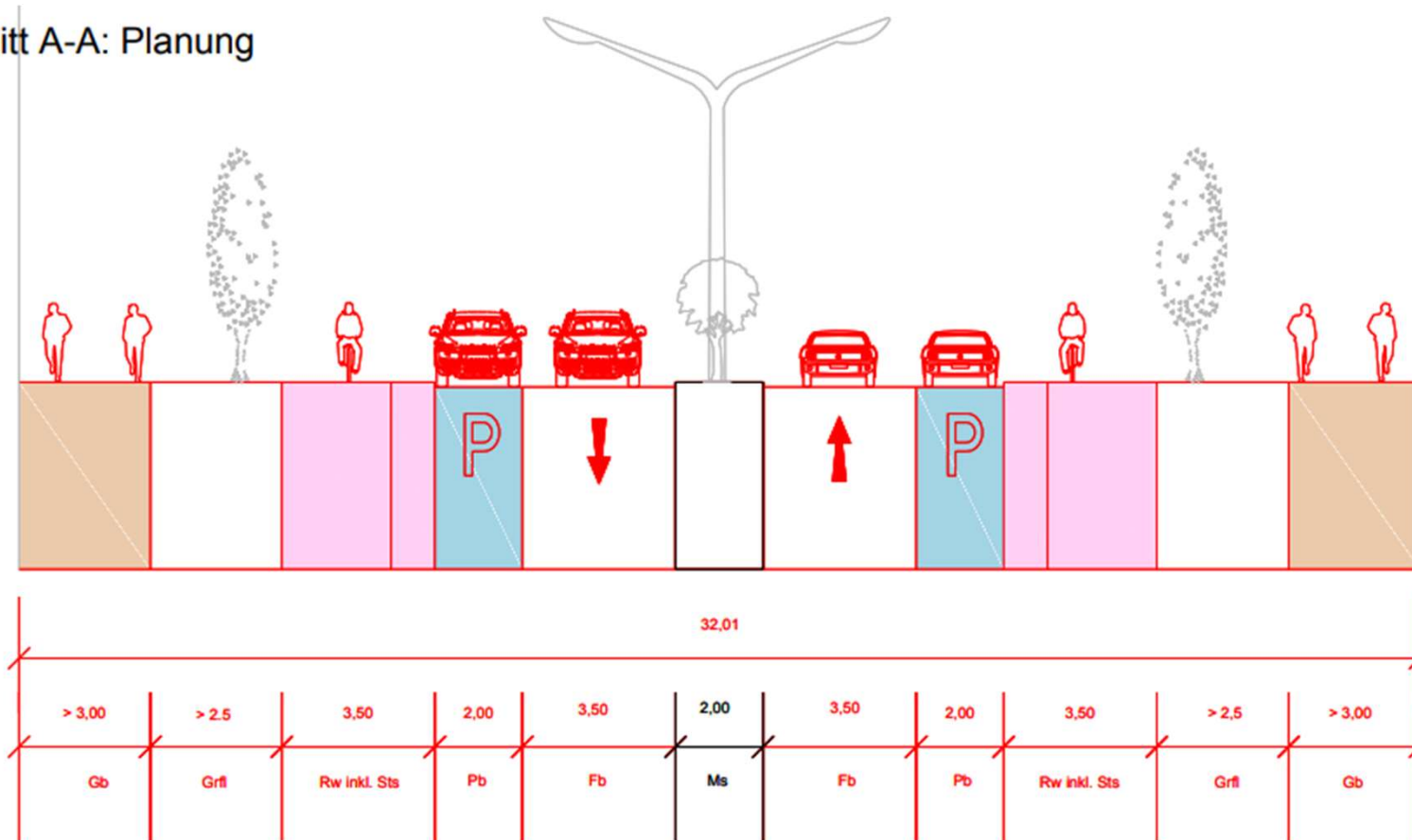
Landeshauptstadt  
München  
**Mobilitätsreferat**



# Umsetzung Radentscheid



Schnitt A-A: Planung



# Die kommenden 40 Maßnahmen



	Maßnahme
1	Elisenstraße
2	Boschetsrieder Straße zwischen Aidenbachstraße und Plinganserstraße
3	Briener Straße zwischen Arcisstraße und Richard-Wagner-Straße
4	Domagkstraße
5	Lindwurmstraße
6	Pfeuferstraße zwischen Lindwurmstraße und Herzog-Ernst-Platz
7	Reichenbachbrücke
8	Ridlerstraße
9	Schwanthaler-Straße zwischen Paul-Heyse-Straße und Sonnenstraße
10	St-Magnus-Straße zwischen Grünwalder Straße und Naupliastraße
11	Gebattelstraße zwischen Mariahilfplatz und Regerstraße
12	Lothstraße zwischen Dachauer Straße und Georgenstraße
13	Marsstraße zwischen Pappenheimstraße und Arnulfstraße
14	Martin-Luther-Straße
15	Pilgersheimer Straße zwischen Freibadstraße und Edlinger Platz
16	Rosenheimer Straße (Gasteig-Rosenheimer Platz
17	Rosenheimer Straße (Rosenheimer Platz - Orleansstraße)
18	Querung Stadlheimer Straße - Verbindung Schwarzenbergstraße /
19	Stiglmaierplatz
20	Ungererstraße
21	Winzererstraße
22	Erhardstraße / Steinsdorfstraße / Widenmayerstraße

23	Paul-Heyse-Straße
24	Isartalstraße
25	Landsberger Straße zwischen Donnersbergerbrücke und Martin-Greif-
26	Rheinstraße
27	Implerstraße / Thalkirchner Straße zwischen Lindwurmstraße und
28	Lagerhausstraße zwischen Thalkirchner Straße und Isartalstraße
29	Albert-Roßhaupter-Straße zwischen Partnachplatz und Mittlerer Ring
30	Engschalkinger Straße zwischen Freischützstraße / Ostpreußenstraße
31	Hofmannstraße zwischen Kistlerhofstraße - Boschetsrieder Straße
32	Vollmannstraße zwischen Denninger / Engschalkinger Straße
33	Nederlinger Straße zwischen Wintrichring - Baldurstraße
34	Truderinger Straße zwischen Baumkirchner Straße und Haringerweg
35	Bad-Schachener-Straße
36	Anzinger Straße
37	Heinrich-Wieland-Straße
38	Claudius-Keller-Straße
39	Melusinenstraße
40	Karl-Preis-Platz
41	Werinherstraße
42	Waisenhausstraße
43	Dachauer/Wintrichring/ Georg-Brauchle-Ring
44	Zeppelinstraße

# Geteilte, vernetzte, multimodale Mobilität



Landeshauptstadt  
München  
**Mobilitätsreferat**





# Geteilte, vernetzte, multimodale Mobilität

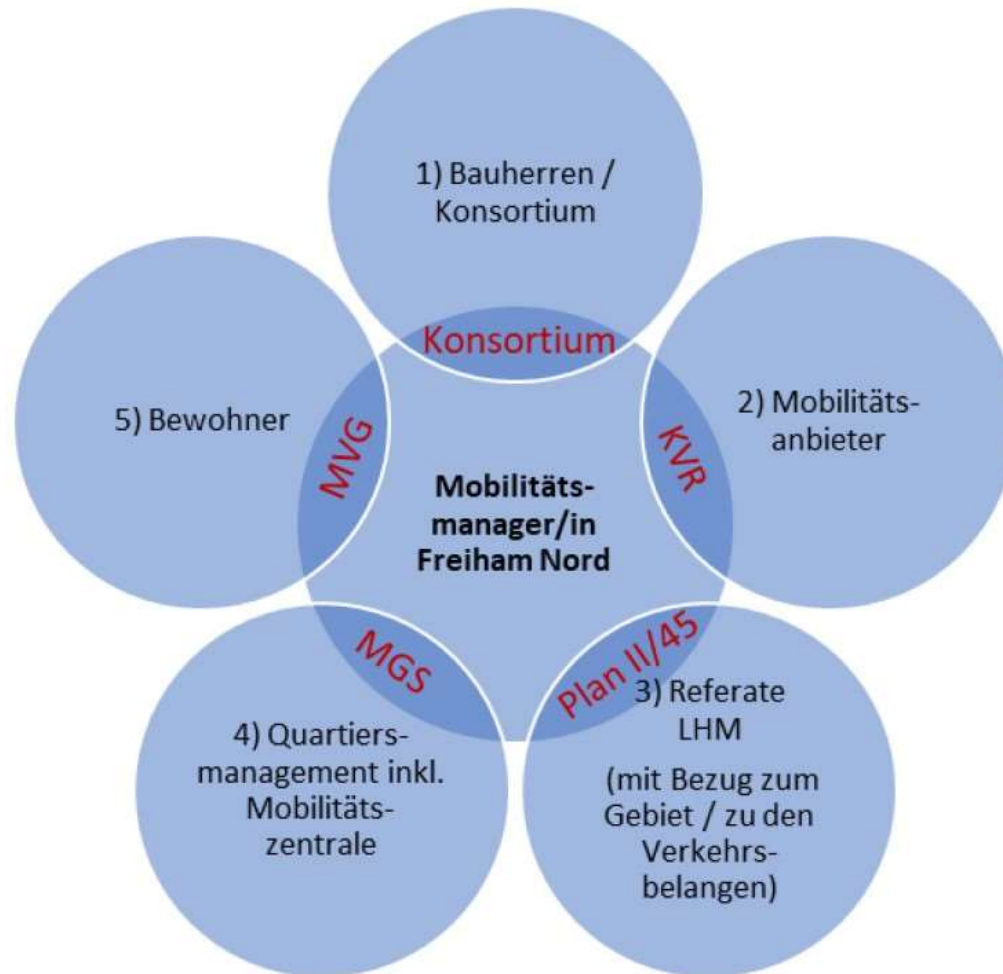
(geplante BV Ende 2021)



Landeshauptstadt  
München  
**Mobilitätsreferat**

- Stadtweites stationäres Carsharing: mind. 2.500 stationäre Stellplätze als erste Stufe
- Mind. 200 Mobilpunkte für den vereinfachten Zugang zu Angeboten
- Integration geteilter Mobilitätsangebote in alle P+R Anlagen und Wohnungsbau
- Einführung von Bedarfsverkehren (Anwendung PBefG-neu) um den Linienverkehr in Schwachlastzeiten zu unterstützen und das Gesamtsystem effizienter zu machen
- Effizienzsteigerung beim Bikesharing und Einführung E-Lastenradsharingsystem
- Verlässliche Auskunft über Buchungs- und Parkmöglichkeiten sowie multimodale Integration aller verfügbaren Angebote
- Werkzeuge zur Planung und Kontrolle des Angebots: App, Parkraumdetektion, digitales Monitoring, Vertragsmanagement

# Autoarmes oder autofreies Wohnen (Bsp. Freiam)



- Integriertes Mobilitätskonzept
- Erschließung Umweltverbund
- Reduzierter Stellplatzschlüssel und Quartiersgaragen
- Parkraummanagement
- Kommunikation und Kooperation mit Bewohner\*innen und Investor\*innen
- Innovative Finanzierungs- und Beteiligungsformen

## Aber natürlich auch Ladeinfrastruktur...



Landeshauptstadt  
München  
**Mobilitätsreferat**



- Aktuell: 1.100 Ladepunkte
- Ende 2021: geplante Vergabe Auftrag für bis zu 3.800 Ladepunkte
- Gesamt: knapp 4.000 Ladepunkte

Quelle: [muenchenunterwegs.de](http://muenchenunterwegs.de)



Landeshauptstadt  
München  
**Mobilitätsreferat**

uvm...

# Fazit



Landeshauptstadt  
München  
**Mobilitätsreferat**

- München hat sich auf den Weg gemacht
- Koalitionsvertrag
- Mobilitätsstrategie
- Viele konkrete Planungen

Aber in extrem schwierigen Zeiten

- Größte HH-Krise der Nachkriegszeit
- Neue Verwaltungsstrukturen im Aufbau
- Zu wenig Unterstützung von Bund und Freistaat
- Maximaler gemeinsamer Einsatz der Stadtgesellschaft nötig





**MÜNCHEN  
UNTERWEGS**



Landeshauptstadt  
München



**Vielen Dank für Ihre  
Aufmerksamkeit!**